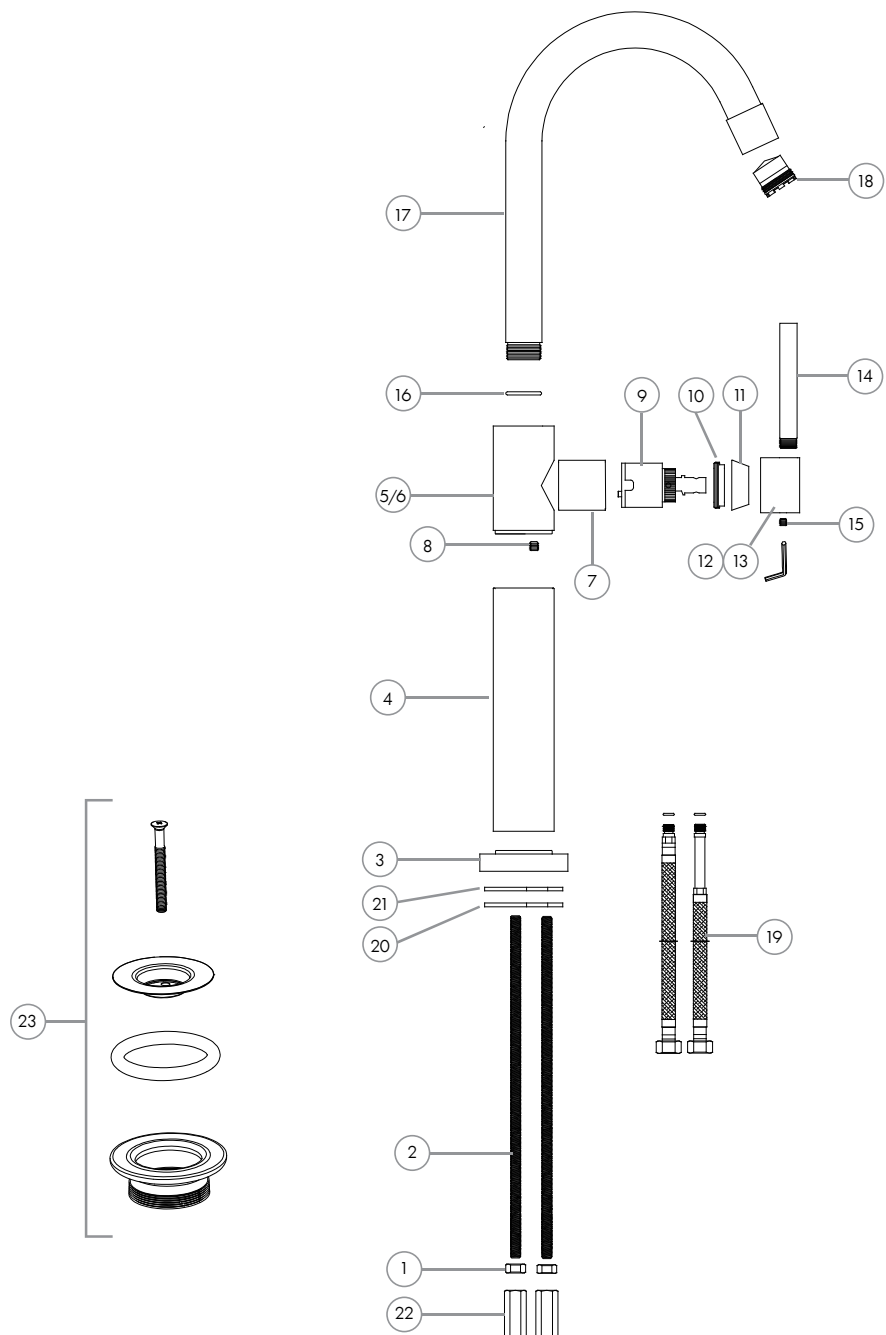


Linea Match Lavatorio Monocomando Accionamiento Lateral Alto



| N° | Código | Descripción |
|----|--------------|--|
| 1 | 200.0025.000 | Tuerca M6 x 1 mm de acero inoxidable |
| 2A | . | Varilla roscada corta M6 x 1 mm de acero inoxidable |
| 2B | . | Varilla roscada larga M6 x 1 mm de acero inoxidable |
| 3 | . | Base pico lavatorio monocomando lateral |
| 4 | . | Separador Base Lavatorio Acc Lateral Alto Gffe |
| 5 | . | Subconjunto cuerpo lavatorio monocomando lateral |
| 6 | . | Cuerpo lavatorio monocomando lateral |
| 7 | . | Camisa fija monocomando lateral |
| 8 | 200.0023.002 | Gusano allen M5 x 0.8 x 6 mm de acero inoxidable |
| 9 | 200.0007.004 | Cartucho ceramino monocomando de 25 mm |
| 10 | . | Tuerca fijadora de cartucho de 25 mm |
| 11 | . | Cubierta cartucho de 25 mm |
| 12 | . | Subconjunto volante pico lavatorio monocomando lateral |
| 13 | . | Cuerpo de volante monocomando lateral |
| 14 | . | Lever volante monocomando lateral |
| 15 | . | Gusano allen M4 x 0.7 x 4 mm de acero inoxidable |
| 16 | 200.0031.006 | O - Ring No : 2 - 017 |
| 17 | . | Caño Pico Lav Monocomando Match |
| 18 | 200.0004.008 | Aireador tipo TT Rosca 16.5 x 1 mm |
| 19 | 200.0003.010 | Juego de flexibles |
| 20 | . | Platina de montaje |
| 21 | . | Junta de goma |
| 22 | . | Tuerca larga standar |
| 23 | 200.0003.015 | Sopapa Completa Match |